



XP-PEN®

Schéma explicatif pour la connexion sans fil de la tablette

Étape 1: ouvrez l'outil de connexion sans fil et connectez la tablette et le récepteur sans fil à l'ordinateur.

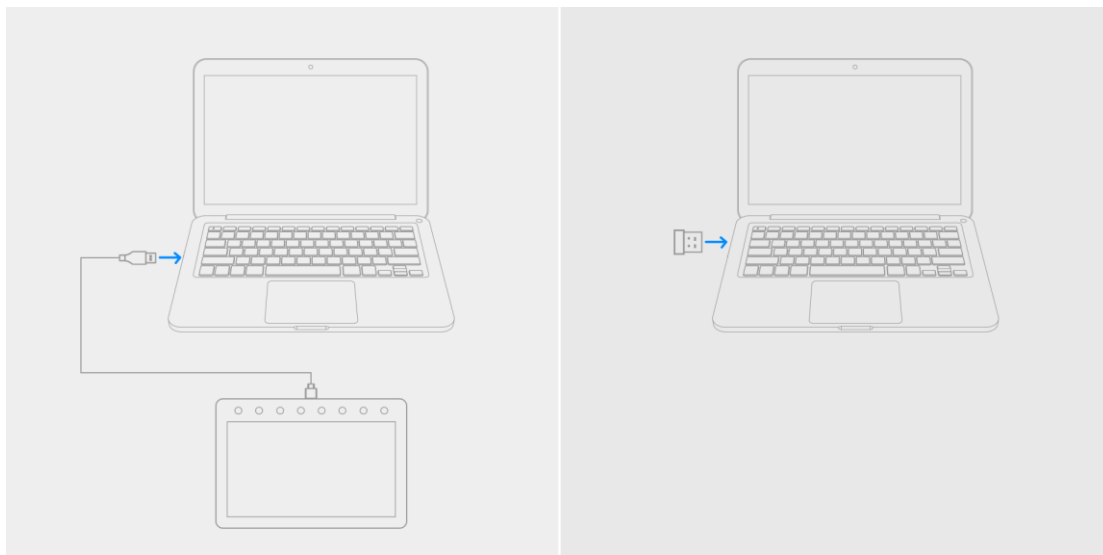


Image 1 -- Connecter la tablette et le récepteur sans fil à l'ordinateur

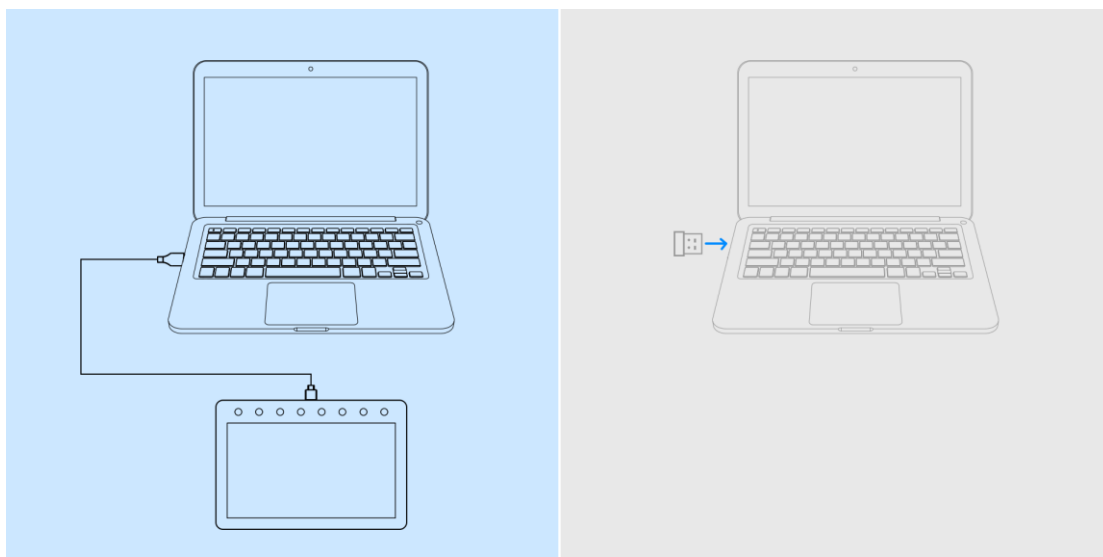


Image 2 -- Tablette connectée à l'ordinateur

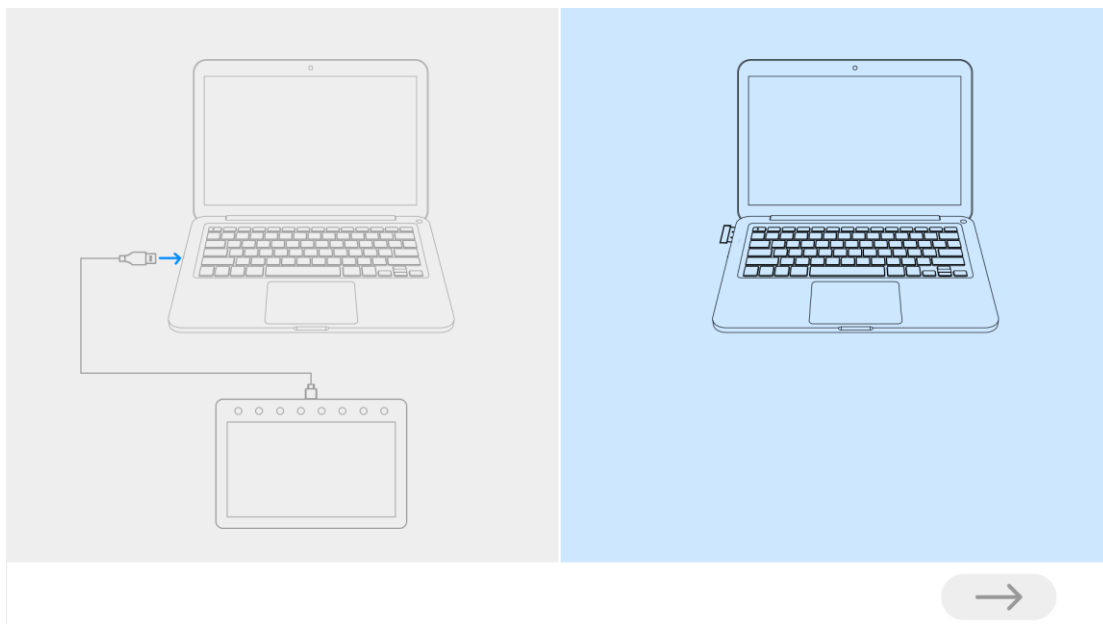


Image 3 -- Récepteur sans fil connecté à l'ordinateur

Étape 2 : cliquez sur la flèche bleue pour procéder à la connexion (environ 2 secondes).

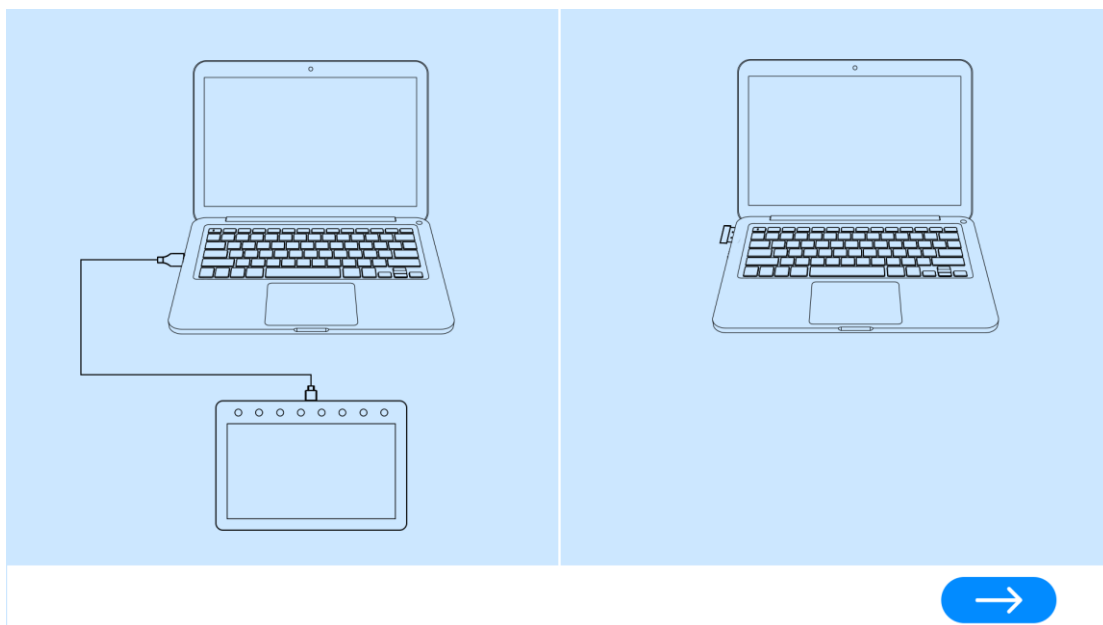


Image 4 -- Tablette et récepteur sans fil connectés simultanément à l'ordinateur

Étape 3 : une fois la connexion terminée, débranchez le câble USB et le récepteur sans fil, puis réinsérez le récepteur sans fil et redémarrez la tablette.

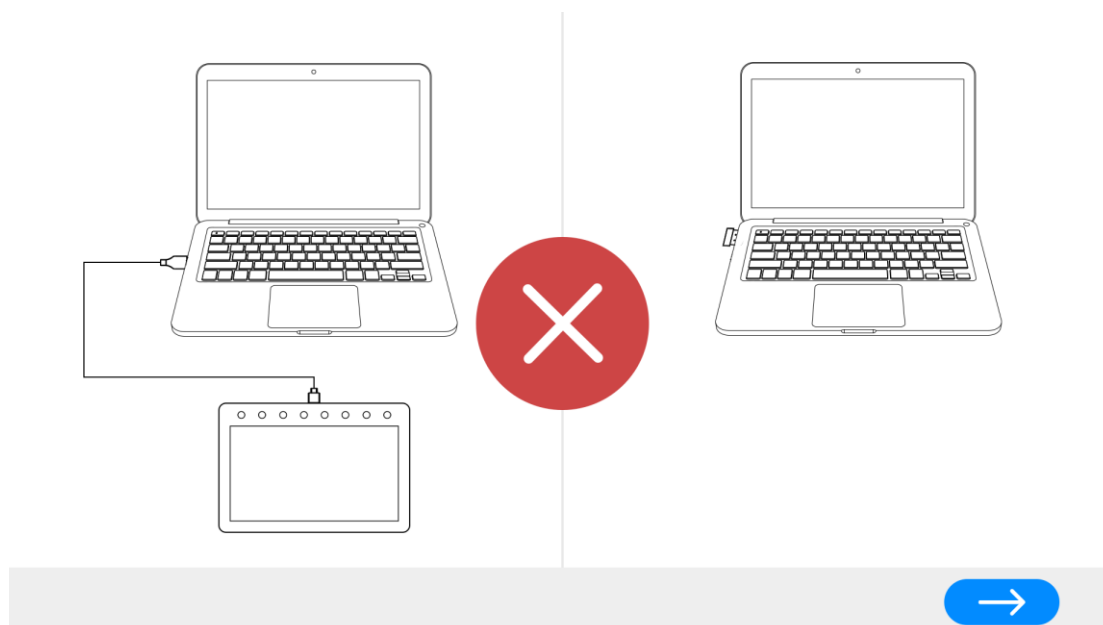


Image 5 - Échec de la connexion, recommencer

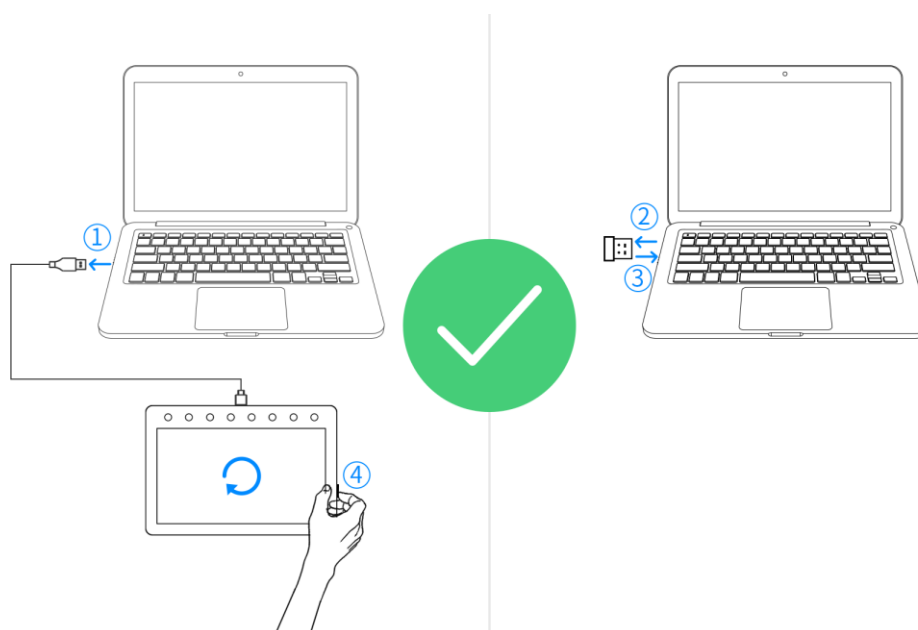


Image 6 - Succès de la connexion

1. Débranchez le câble USB de l'ordinateur
2. Débranchez le récepteur sans fil
3. Réinsérez le récepteur sans fil
4. Redémarrez la tablette